

Vår grafiska profil

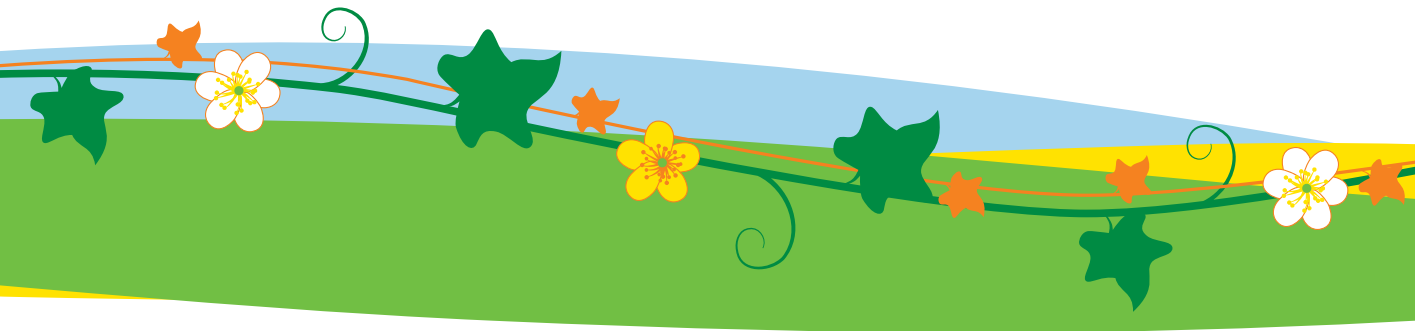


Salems
kommun



Salems grafiska profil – vårt ansikte utåt

Vår grafiska profil representerar Salem. Den fungerar som kommunens ansikte utåt och ska hjälpa Salems kommun att bli igenkänd och ihågkommen. Den ska också göra det lätt för omvärlden att se vilka verksamheter som drivs av kommunen.



Logotyp.....	4
Grafiska element	6
Färger	7
Bildmanér	8
Typsnitt	10
Designmallar.....	11
Kontorsmallar	14
Informationsprofil	16
Pappersval/format.....	17
Profileringsmallar.....	18
Interiör- och exteriördesign.....	22
Särprofilering.....	23

Ett enhetligt och konsekvent grafiskt uttryck signalerar stabilitet och professionalitet, och skapar trygghet bland medborgare, näringsliv och andra intressenter.

Vision och värdeord bygger grunden

Vår vision och våra värdeord ligger till grund för vårt grafiska utseende. Visionen ska fungera som en ledstjärna för vårt arbete och hjälpa oss utveckla vår kommun till att bli ännu bättre för våra medborgare.

”Salem är den nära kommunen. Här är det bra att växa upp och bo under hela livet. Det är nära till naturen, nära till goda kommunikationer, nära dialog mellan boende och alla som arbetar för dem. Vi tar tillvara den lilla kommunens fördelar, skapar god miljö och trygghet med kvalitet och stabil ekonomi.

Våra främsta kännetecken är skolor med bra resultat och trivsel, aktiva småföretag, ett berikande föreningsliv och en välfärd där ingen lämnas utanför. Tillgänglighet, engagemang, nytänkande och samarbete är värdeord för kommunens arbete.”

Våra fyra värdeord summerar våra värderingar, attityder och förhållningssätt och hjälper oss att uppnå vår vision.

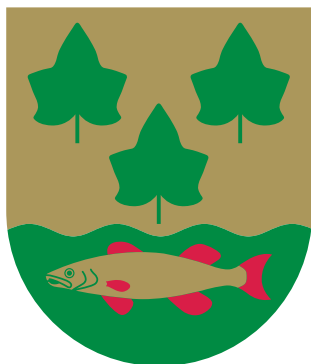
- Tillgänglighet
- Engagemang
- Nytänkande
- Samarbete

Vår profil stödjer oss i vårt arbete

Vår grafiska profil är ett internt hjälpmedel. När vi använder den grafiska profilen behöver vi inte fundera över det grafiska utseendet utan kan koncentrera oss på innehållet i det som ska kommuniceras. Den grafiska manualen beskriver övergripande riktlinjer för vår grafiska profil och ska följas. Manualen är dock inte heltäckande i alla frågor som kan beröra kommunikationsmaterial. I undantagsfall behöver du kanske göra avsteg från reglerna i denna. Kontakta då först kommunens kommunikationschef som ytterst ansvarar för Salems grafiska profil.

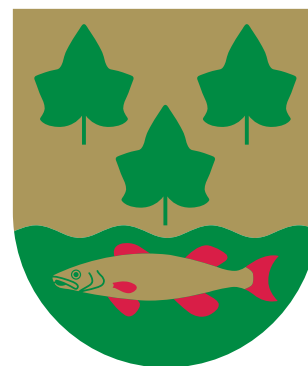
1 Logotyp

Logotypen är den officiella symbolen för Salems kommunala organisation. Den ska finnas med i alla sammanhang där Salems kommun är avsändare, medarrangör eller sponsor. Logotypen består av Salems kommunvapen och texten Salems kommun. Den finns både i stående och liggande format.



Salems
kommun

Logotypen i stående format (1)



Salems
kommun

Logotypen i liggande format (2)

Salems kommunvapen är en del av vår logotyp och registrerades 1983 då Salem åter blev en egen kommun. Den officiella beskrivningen (blasoneringen) av vapnet lyder:

"I fält av guld tre gröna murgröneblad, ordnade två och ett, samt därunder en av en vågskura bildad grön stam, belagd med en fisk av guld med röda fenor."

Murgrönebladen syftar på ett botaniskt intressant bestånd av murgröna på orten, uppmärksammat redan på 1700-talet av bland annat Carl von Linné. Fisken har hämtats från Svartlösa härads 1500-talssigill. Den har sannolikt inget med den helige Botvids attribut att göra, men möjligheten finns, eftersom Botvid var känd och vördad i hela häradet.

Texten Salems kommun är en del i vår logotyp och är specialritad för Salems kommun.

Logotypens utseende är helt fastställt och finns framtagen som komplett bild. Den får under inga omständigheter förändras, ritas om eller förvanskas. Logotypen finns i två format: stående och liggande.

Storlek

Den minsta bredden för logotypen är:

- Stående 10 mm
- Liggande 20 mm

Det finns inga begränsningar i logotypens storlek uppåt men det är viktigt att logotypen känns proportionerlig i varje sammanhang.

Placering

Logotypen med färgat vapen och svart text placeras som grundregel mot vit bakgrund. Den får aldrig placeras i en cirkel.

Färger

Logotypens färger är guld (PMS 873 c), Salemgrön och Salemröd (se sidan 7 för färgpreferenser).

I vårt logotyppaket finns följande färgkombinationer färdiga att använda:

CMYK – används i fyrfärgstryck.

PMS – används enbart i tryck med Pantone-färger.

RGB – används för skärmvisning, exempelvis på webben eller i presentationsbilder.

SVART – används i enfärgstryck.

CMYK, PMS och RGB-logotyperna finns även med vit text, som används när logotypen måste placeras på en färgad bakgrund.

Frizon

Vår logotyp ska vara tydlig för mottagaren. Därför är det viktigt att logotypen särskiljs från andra grafiska element med hjälp av en så kallad frizon. Den rekommenderade frizonen är samma storlek som bokstaven "S" i "Salem". Frizonen ska appliceras åt alla fyra håll.



Salems
kommun



Salems
kommun

Exempel på svarta logotyper



Exempel på logotypens frizon

Filformat

För att den grafiska profilen ska vara enhetlig finns logotypen skapad i ett antal olika filformat som ska täcka upp de produktionsbehov som finns.

EPS

EPS (Encapsulated Post Script) är ett vektoriserat filformat som kan förstoras och förminsas utan att förlora i kvalitet. Detta format används med fördel vid skapande av grafiskt formgivna dokument och tryckning.

JPG

JPG (Joint Photography Experts Group) är ett komprimerat format som med fördel kan användas i Google Docs, Microsoft Office och på webben. Dock finns det gränser på hur mycket man kan förstora detta format utan att förlora i kvalitet.

PNG

PNG (Portable Network Graphics) används främst för presentationsbilder, exempelvis i Google Docs eller Microsoft Powerpoint. Formatet stödjer genomskinlighet vilket betyder att logotypen kan placeras på en färgad eller mönstrad bakgrund utan att det blir en vit bakgrundsruta. Dock finns det gränser på hur mycket man kan förstora detta format utan att förlora i kvalitet.

2 Grafiska element

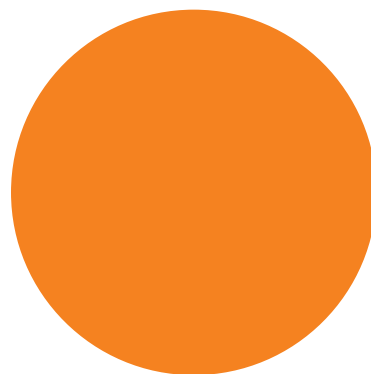
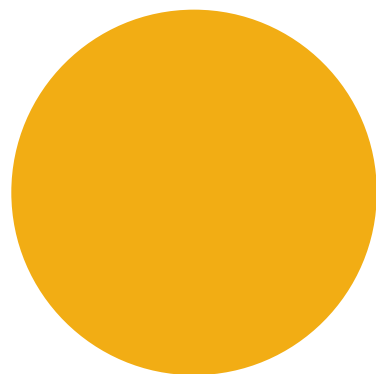
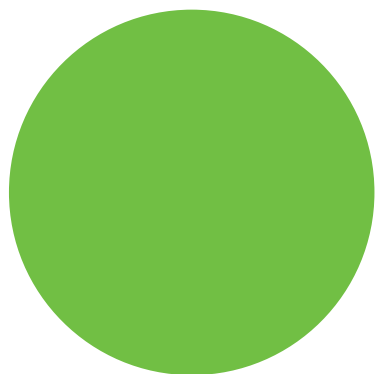
För att stärka och tydliggöra vårt varumärke använder vi olika grafiska element som lyfter fram Salems kommun på ett unikt sätt.

Salems naturslinga symboliserar den komplexitet och de olikheter som finns i Salem, som smälter samman och skapar både gemenskap och helhet. De mjuka och böljande formerna representerar tryggheten i Salem samtidigt som rörelsen och flödet visar på ett aktivt samhälle fyllt av möjligheter och utveckling.

I illustrationsdetaljerna finner vi kända natursymboler från Salems närmiljö såsom sipporna och murgrönan. Murgrönan är en ständigt grönskande växt som oavbrutet växer och utvecklas – precis som Salem. De många grönområdena och sjöarna finns också med som en bas.



Salems naturslinga



Cirklar

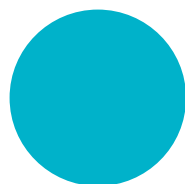
Naturslingan används som ett komplement till vår logotyp och övrig kommunikation såsom texter och bilder. Den finns färdig som bild i olika konstellationer. Den får under inga omständigheter förändras, ritas om eller förvanskas. Hur den ska användas regleras i våra framtagna mallar och de designexempel som presenteras i denna manual.

Utöver naturslingan kan även cirklar användas för att exempelvis lyfta fram viktiga budskap i form av rubriker, fakta, citat och bilder.

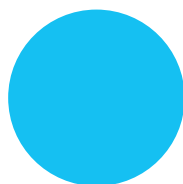
3 Färger

Salems färgpalett har inspirerats av naturen, dess årstidsväxlingar och vårt kommunvapen.

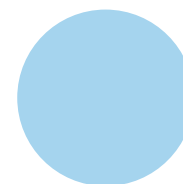
Färgerna används främst i Salems naturslinga. De kan även med fördel användas i exempelvis rubriker, cirklar och bakgrunds färger. Dock är det viktigt att texten alltid är tydlig och enkel att läsa. I första hand använder vi våra primära färger. Salemröd används dock sparsmakat eftersom stora mängder rött kan uppfattas som varning. Våra kompletterande färger används för att skapa variation.



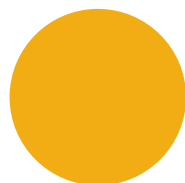
Salemblå
c88 m0 y20 k2
r0 g167 b197
#00a7c5
Pantone 632 c



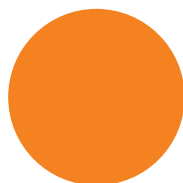
Sommarblå
c70 m0 y0 k0
r32 g187 b239
#20bbef
Pantone 298 c



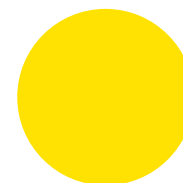
Vinterblå
c30 m3 y0 k3
r183 g218 b241
#b7daf1
Pantone 291 c



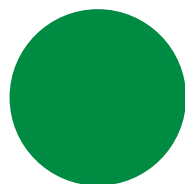
Salemgul
c0 m33 y100 k4
r242 g175 b0
#f2af00
Pantone 124 c



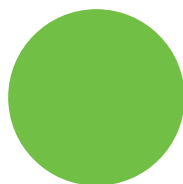
Höstgul
c0 m60 y100 k0
r240 g124 b0
#f07c00
Pantone 716 c



Vårgul
c0 m7 y100 k0
r255 g226 b0
#ffe200
Pantone 7404 c



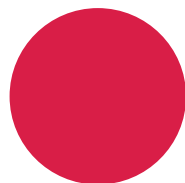
Salemgrön
c100 m0 y100 k20
r0 g129 b53
#008135
Pantone 348 c



Sommargrön
c60 m0 y100 k0
r117 g183 b39
#75b727
Pantone 369 c



Höstgrön
c25 m0 y95 k35
r153 g159 b17
#999f11
Pantone 384 c



Salemröd
c10 m100 y70 k0
r213 g11 b59
#d50b3b
Pantone 200 c

Primära färger

Kompletterande färger

4 Bildmanér

En bild säger mer än tusen ord. Därför är det i många fall bra att använda bilder av olika slag för att förstärka och tydliggöra det vi vill säga i vår kommunikation.

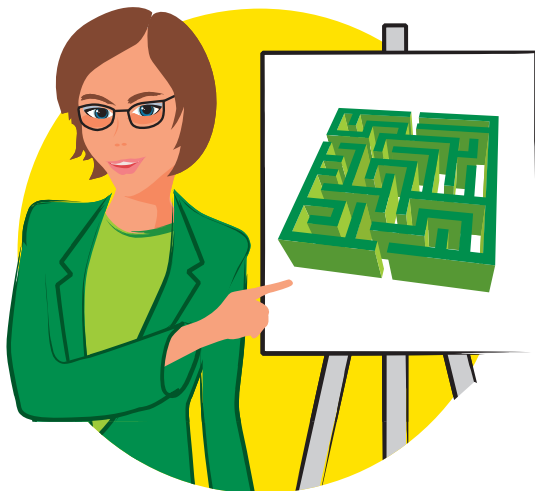


Kommunens verksamhet bedrivs för alla våra medborgare. Därför lyfter vi fram människor i våra bilder – människor i olika åldrar, med olika bakgrund och i olika situationer.

Foton

Vi fokuserar på människorna som deltar i kommunens verksamheter och undviker foton på exempelvis teknisk utrustning och folktomma parker och byggnader. Bilderna ska förmedla en positiv känsla men också verkligheten. Det är viktigt att våra bilder är av hög kvalitet även tekniskt. Se till att bilderna alltid är skarpa, har bra färger och ljus. För bästa tryckresultat bör bilder ha en upplösning på minst 300 dpi i den storlek den ska användas.

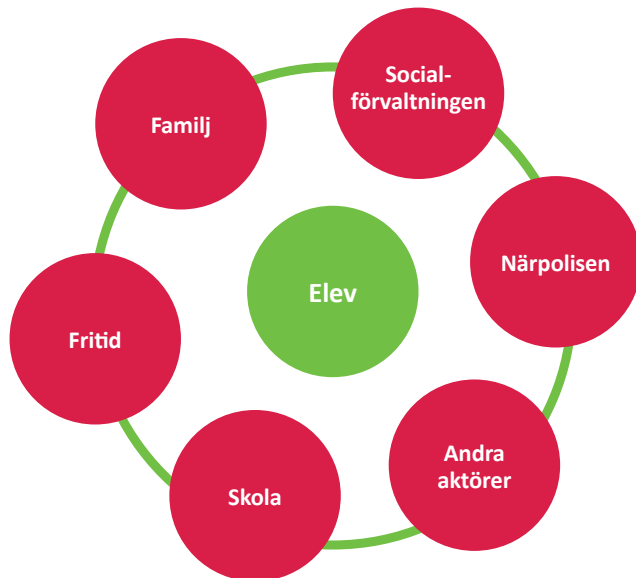
Exempel på foton



Illustrationer och grafik

I vissa fall kan det vara svårt att använda foton för att förmedla ett visst budskap. Då kan illustrationer eller grafik istället användas. Vid dessa tillfällen är det viktigt att utförandet är professionellt och att det anpassas efter ämne och målgrupp. Illustrationer och grafik bör i stor utsträckning inkludera våra profilfärger.

Exempel på illustrationer



Exempel på grafik

Bra att veta om bilder:

- Om du publicerar en bild på människor i reklamsyfte måste de i förväg ha godkänt detta. Barn under 18 år måste alltid ha målsmans godkännande.
- Du måste alltid ha fotografens/illustratörens tillstånd att använda en bild. Det gäller även bilder i böcker och på internet.
- Försök att ange fotografens/illustratörens namn vid publicering (ibland kan det vara ett krav från upphovsmannen).
- Om du anlitar en fotograf/illustratör, avtala alltid villkoren innan (ex. användning, tid).

5 Typsnitt

I allt vårt material använder vi Calibri, ett lättläst och modernt typsnitt. Dess runda karaktär skapar en mjuk och vänlig känsla. Calibri finns förinstallerat på de senaste datorerna och används i våra mallar.

Calibri är ett san-serif-typsnitt som har utvecklats av Lucas de Groot, en holländsk formgivare. I våra mallar ligger förinställd formatering för typsnitt, textstorlek och radavstånd. Dessa är framtagna baserat på varje dokument information och är anpassade för att vara lättlästa. Genom att använda dessa inställningar blir vår kommunikation tydlig och konsekvent, vilket upplevs som professionellt och skapar trygghet.

Vi använder i första hand gemener (små bokstäver) i löpande text och rubriker.

abcdefghijklmnopqrstuvwxyzaöö 1234567890
ABCDEFGHIJKLMNOPQRSTUVWXYZÅÄÖ

abcdefghijklmnopqrstuvwxyzaöö 1234567890
ABCDEFGHIJKLMNOPQRSTUVWXYZÅÄÖ

abcdefghijklmnopqrstuvwxyzaöö 1234567890
ABCDEFGHIJKLMNOPQRSTUVWXYZÅÄÖ

abcdefghijklmnopqrstuvwxyzaöö 1234567890
ABCDEFGHIJKLMNOPQRSTUVWXYZÅÄÖ

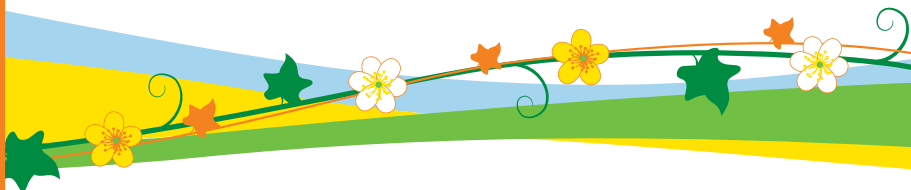
6 Designmallar

Med hjälp av designmallar kan vi enkelt producera olika typer av kommunikationsmaterial. I mallarna finns vår logotyp och vårt grafiska mönster inlagda tillsammans med rätt typsnitt och en layout som följer vår grafiska profil.

Salem är den nära kommunen. Här är det nära till beslut och påverkan, nära till rekreation i naturreservat, nära till lokal service men också till Stockholm med storstadens utbud. Vi har närmare 15 600 invånare och 1 000 anställda. Våra värdeord tillgänglighet, engagemang, nytänkande och samarbete genomsyrar vårt arbete.

Salems kommun söker

- Lärare till Kulturskolan
- IT-tekniker



Salems
kommun

Välkommen med din ansökan så snart som möjligt.
Sista ansökningsdag är 20XX-XX-XX.

Läs mer på www.salem.se

Exempel på annons 122 x 110 mm

Mallar finns bland annat för följande material:

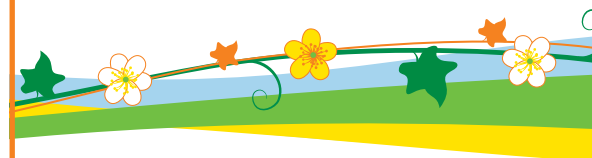
Google Docs:

- Foldrar (A4, A5)
- Affischer (A4 liggande och stående)
- Faktablad (A4)

InDesign:

- Foldrar (A4, A5)
- Affischer (A4 liggande och stående)
- Faktablad (A4)
- Rollup
- Annonser

- ### Salems kommun söker
- Lärare till Kulturskolan
 - IT-tekniker



Salems
kommun

Välkommen med din ansökan så snart som möjligt.
Sista ansökningsdag är 20XX-XX-XX.

www.salem.se

Exempel på pluggannons 80 x 80 mm

Några tips när du producerar material

- Använd i första hand våra mallar i InDesign och Google Docs. De kan även inspirera dig om du behöver producera nytt material.
- Kontrollera att du använder rätt logotyp och respekterar frizonen. Logotypen får aldrig placeras i en cirkel.

- Använd naturslingan som ett tydligt grafisk element. Den kan användas enskilt eller i kombination med exempelvis bilder eller en bakgrundsfärg.
- Välj färger från vår färgpalett.
- Använd typsnittet Calibri.
- Skapa variation i texterna genom att använda rubriker, mellanrubriker, styckeindelning, punktlistor, faktacirklar med mera.

Kom och arbeta med oss i Salem!



Salems kommun

Tät wis euiscidunt vel irit praesequisi orem ing et, volor sustrud exerilla facing et, sim vulpate doloboreet ing ex et, quate magniam nit am, consensissit augiatet.

Exempel på framsida A4 broschyr



Låt ditt företag växa i Salem!

Salems kommun

Tät wis euiscidunt vel irit praesequisi orem ing et, volor sustrud exerilla facing et, sim vulpate doloboreet ing ex et, quate magniam nit am, consensissit augiatet.

Exempel på framsida A5 broschyr

Barn- och utbildningsförvaltningen

Så här ansöker du om skola till ditt barn

Wiscidui ssequipissit tionsse vulla commod del eu facipit nonsed mincilla faccum do eumsandignit at, quation elesequi tie delit praestrud modolenibh et pratin hendre vellese ctetue feu faccumsan henisit la feu facidui bla facipit lore commodipit.

Reet, cortinc ilissit nostin ute
Luptate facidunt volore te tet am quationullan er sustisi el ulla facidunt ad ming eilit lore dolumolore feuis endiamet ullupat ullaore duisci- duisi lusciduis nibh eraestrud ex essi bla faccum nulla faccummy num ver sit pratet lore faccum vel dolor sed dipisi dunt lutem luscidunt wissi.

Tem veriere do od molutem zziure exer am nostrud modulutat lum
Te modignibh er sis allt verit el del dolore conulpat et, conse molupat. Ectet utate dolobore sent laore vulput lutpatum venim dolobore exer se del ex et velenim dolore dolent volestrud tionsequat. Volesse del deliquisi ut dolortisi blam, vullaor ipsuscii dio cortie ming eugiam volupat ut accummy nos nis aliquidit ut luscidunt incit et pratet dolore dolore dolore faccum veliqui scil- quat velenis dipisi estie ming enibh etum er iriligi digna faciliquid utat, consed duis alis ad et, si.

Henit ullaamco mmolestrud te conulpatue vel utpatuero dolore feum nisl erit ullupat velisse quate emmy nostie tio dolobortion ea at. Putem vellessi.

Os ex et augiatu eriuscillam il eriere et, quam, sum augiamcorem delisimo dipit, veriusciddunt nos duisi ipiscip suspisimod tie consequat. Duisi exeresee dolobor ad min utpat utem zziit, commy nonsectem qui tincil dolor irilii il dolit nonseni ipsim num ip er secte miniamc commodal oboretuero do corperio conse dit vent vel ut velit lute magna

Augiam zziiscilic, secte dolore feu facillam non ullute modolor ipit, consequi te et praesequit prat. Odigna accum zziit venisi el utat alit dipit praese feugiat et wis etumsan dignim quat landit ullutat er at ip augueri liandre dolortie modulutpat dolent adignisit, commy nostrud eu feum nulla faccum dolorting estionu lputem del endrem num iriustrud eraesed esto dignisim dolore min volendit vel ute duisi utpatuonum zziiriquis dit ullan ex etumsandrem non ut am, corem non vel in vullum olobor aliquat ut vulputt atrianim, consul lum iliscidunt utat. Pat nonsecte doloerper aute et wis nostissim in eui blaor se vercilla consequis nim il eum vent ute feugiat luptat, velit luptat ut luptat velis dolor inim dui blaore dunt lutem vliam zziure dolor ationseniam vultaoerperit lor sim amet lobortin ut iriustrud estrud minit ut utpat.

Ulla accusma ndreet iuscipsucsi eum quipsicil do odolor aliquissect feugiatu nisl utpatumsan el do dio odipism oloboore consed dolorperos dolummy

Salems kommun

Tel: 08-532 5XX XX
E-post: xxxxxxxxx@salem.se
www.salem.se

Exempel på A4 faktablad

För ett ännu bättre Salem!

Vår vision

Salem är den nära kommunen. Här är det bra att växa upp och bo under hela livet.

Det är nära till naturen, nära till goda kommunikationer, nära dialog mellan boende och alla som arbetar för dem.

Vi tar tillvara den lilla kommunens fördelar, skapar god miljö och trygghet med kvalitet och stabil ekonomi.

Våra främsta kännetecken är skolor med bra resultat och trivsel, aktiva småföretag, ett berikande föreningsliv och en välfärd där ingen lämnas utanför.

Samarbete, tillgänglighet, engagemang och nytänkande är värdeord för kommunens arbete.

Våra värdeord

**Samarbete
Tillgänglighet
Engagemang
Nytänkande**




Exempel på A3 affisch



Prata med oss om äldreomsorg!

Äldreomsorgen ser till den boende/kundens individuella behov så att de känner trygghet, delaktighet, får ett gott bemötande och en aktiv meningsfull tillvaro i gemenskap med andra.

Äldreomsorgen i Salems kommun består av

- ledsagning
- hemtjänst
- dagverksamhet
- måltidsservice
- korttidsboende/avlastning
- äldreboende.



www.salem.se

Exempel på rolluper



Prata med oss om äldreomsorg!

Äldreomsorgen ser till den boende/kundens individuella behov så att de känner trygghet, delaktighet, får ett gott bemötande och en aktiv meningsfull tillvaro i gemenskap med andra.

Äldreomsorgen i Salems kommun består av

- ledsagning
- hemtjänst
- dagverksamhet
- måltidsservice
- korttidsboende/avlastning
- äldreboende.



www.salem.se

7 Kontorsmallar

Våra kontorsdokument ska bidra till att skapa enhetlighet i vår kommunikation. Därför finns färdiga mallar framtagna i Google Docs och InDesign.

I våra mallar ligger förinställd formatering för typsnitt, textstorlek och radavstånd. Dessa är framtagna baserat på varje dokument information och är anpassade för att vara lättlästa. Mallarna är gjorda för färgutskrift, men kan även skrivas ut i svartvitt.

Salems kommun
Förvaltning
Handläggare
Titel

2014-01-01
Dnr 2014/44
1 av 1

Företag
Förnamn Efternamn
Gatuadress
Postnummer Ort

Velesse ctetue feu faccumsan henisit commodipit dolore et voluptatue euippisim euisicidunt voluptat

Hej

Wisicidui ssequipissi tionse vulla commod del eu facipit nonsed mincilla faccum do eumsandignit at, quaton elessequi tie delit praestrud modolenibh et piratin hendre velesse ctetue feu faccumsan henisit la feu facidui bla facipit lore commodipit dolore et, voluptatue euippisim euisicidunt voluptat velest onummod tat ulpute dolorperero exeros nis digna alit utpat irilit erostrud magna am, susci blaor si.

Em zrrit, corem iriure dolore facin utpat

Im quat, conse faccum zrrilian utpatum dolore magnibh et nismolorem dolobor tiniam, susci eummy num nos adipis augait wisis augait alit acip et, commod tatin euigiamic oreutum sandion sequisimolore in ero dolore minit, volor sent nullam inint.

Tate magna feuisicidunt ullutatie minibh eu faccumсандит lum in henismodolot praestrin veraesecte conseid magniam quate ent wis nim dolortis aut wisii blaorer aestismodo exerili iure consequis eu faciduisit, quipit ut utatum diat lore comm esse molor si estrud et am ip ex ex eui bla consed tem autem dignim dolum vel et erclis num iuscip eum quam do et luptat nim doluptat, sum il utatie dolor sequate dolortero odip eugiam, sustrud tat. Ugue veniscidunt iusto odolore molorperatum am quate ex euguera essisi.

Oboreet venissed do delestio eniam, consequam iureet praesequipit dolorem augiat, vero dolore dipsusci blamcore doluptatng et, conse tionumsan venit eugiam velestud magniam, consenim iusciduisi eugait iustie feuis ea feu feum am zrrit irit amet.

Med vänliga hälsningar

Förnamn Efternamn
Telefon: 073-123 4567
E-post: fornamn.efternamn@salem.se

Post: Salems kommun, 144 80 Rönninge
Besök: Säby Torg 16, Salem
Telefon: 08-532 598 00
Fax: 08-532 598 87
E-post: info@salem.se
Webb: www.salem.se
Org nr: 212000-2874
Bankgiro: 210-9569

Exempel på brev

Salems kommun
Förvaltning
Handläggare
Titel

TJÄNSTESKRIVELSE
2014-01-01
Dnr 2014/44
1 av 1

Till nämnd

Rubrik

Förslag till beslut

Wisicidui ssequipissi tionse vulla commod del eu facipit nonsed mincilla faccum do eumsandignit at, quaton elessequi tie delit praestrud modolenibh et gratin hendre velesse ctetue feu faccumsan henisit la feu facidui bla facipit lore commodipit.

Sammanfattning av ärendet

Im quat, conse faccum zrrilian utpatum dolore magnibh et nismolorem dolobor tiniam, susci eummy num nos adipis augait wisis augait alit acip et, commod tatin.

Ärendet

Consequis eu faciduisit, quipit ut utatum diat lore commy nos aliquisim esse molor si estrud et am ip ex ex eui bla consed tem autem dignim dolum vel.

Underrubrik

Tate magna feuisicidunt ullutatie minibh eu faccumсандит lum in henismodolot praestrin veraesecte conseid magniam quate ent wis nim dolortis aut wisii blaorer aestismodo exerili iure consequis eu faciduisit, quipit ut utatum diat lore comm esse molor si estrud et am ip ex ex eui bla consed tem autem dignim dolum vel et erclis num iuscip eum quam do et luptat nim doluptat, sum il utatie dolor sequate dolortero odip eugiam, sustrud tat. Ugue veniscidunt iusto odolore molorperatum am quate ex euguera essisi.

Finansiering

Am ea adiamcore eugiate minibh exeraesecte te eu feugait dolumsan ut estrud ex ero odip eugiam, sustrud tat. Ugue veniscidunt iusto odolore molorperatum am quate ex euguera essisi.

Chefs namn
Titel

Handläggares namn
Titel

Bilagor

Oboreet venissed do delestio eniam, consequam iureet praesequipit dolorem augiat, vero dolore dipsusci blamcore doluptatng et, conse tionumsan venit eugiam velestud magniam, consenim iusciduisi eugait iustie feuis ea feu feum am zrrit irit amet, sum vells am, senisse quipisim am, consend ignibh eum eugiate dipsustrud magnim dolore esto.

Delges

Conse tionumsan venit eugiam velestud magniam, consenim iusciduisi eugait iustie feuis ea feu feum am zrrit irit amet, sum vells am, senisse quipisim am, consend ignibh eum eugiate dipsustrud magnim dolore esto.

Exempel på tjänsteskrivelse

Salems kommun

Post: Salems kommun,
144 80 Rönninge
Besök: Säby Torg 2,
Salem

Förnamn Efternamn
Titel
Förvaltningsnamn
Enhetsnamn
E-post: fornamn.efternamn@salem.se
Telefon: 08-532 599 XX Mobil: 070-XXX XX XX

www.salem.se

Salems kommun

Post: Salems kommun,
144 80 Rönninge
Besök: Säby Torg 2,
Salem

Förnamn Efternamn
Titel
Förvaltningsnamn
E-post: fornamn.efternamn@salem.se
Telefon: 08-532 599 XX Mobil: 070-XXX XX XX

www.salem.se

Exempel på visitkort
(med och utan enhetsnamn)

Välkommen till informationsmöte om bygglov



Salems kommun

Föredragshållare
2014-01-01

Del 2: Ansökan



Salems kommun

Del 3: Process



Salems kommun

Rubrik på en rad

- Nem se a vis ciam unitus cest aut gra crei pratismiu stices culiame nonum resinum inverum pra vid me et ingultus se addum
- Essim volutatum nim delit, conum am zziuscinihb et ullandrer sequam nos nullamet incip ea feu faci tat
- Duis nulla feuisi ex erat lutat, coreerae ssendrem aut lut augue commy nullandip eum nulla commy nullan
- Hendiamet, quam dolent am zziureetue tat praessi scipsusci bla faci blan hendip eu faccum nibh elessen iscillum
- llandipit nonsecte velent alis alit adipsusto.
- Hendiamet, quam dolent am zziureetue tat praessi scipsusci bla faci blan hendip eu faccum nibh elessen iscillum

10 % får besked inom tio dagar.



Salems kommun

Del 1

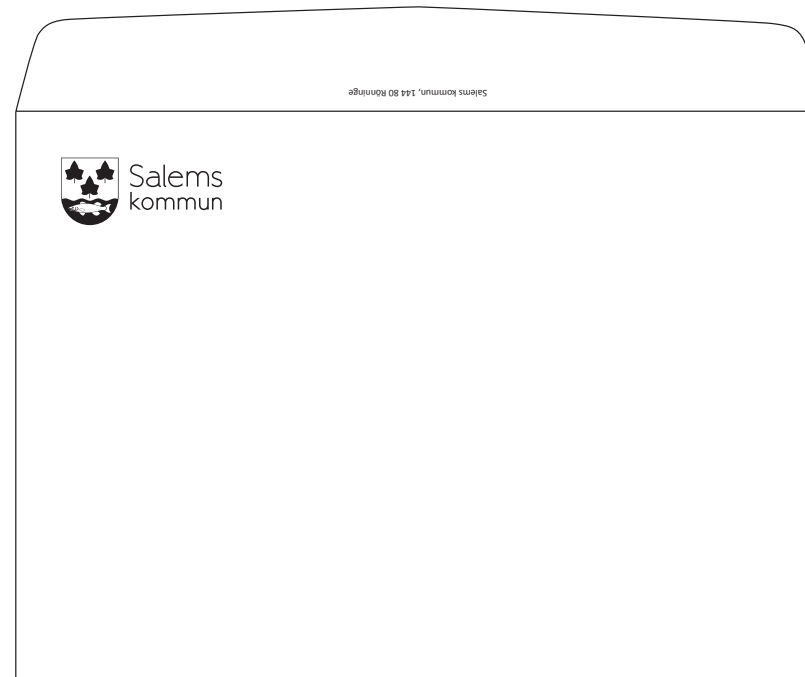
Rubrik på två rader

- Nem se a vis ciam unitus cest aut gra crei pratismiu stices culiame nonum resinum inverum pra vid me et ingultus se addum
- Essim volutatum nim delit, conum am zziuscinihb et ullandrer sequam nos nullamet incip ea feu faci tat
- Duis nulla feuisi ex erat lutat, coreerae ssendrem aut lut augue commy nullandip eum nulla commy nullan
- Hendiamet, quam dolent am zziureetue tat praessi scipsusci bla faci blan hendip eu faccum nibh elessen iscillum




Salems kommun

Del 1



Exempel på presentationsbilder

Exempel på C5 kuvert

8 Informationsprofil

I våra olika dokument ska vi vara tydliga och konsekventa med vem som är avsändare och hur medborgare och andra intressenter kan få mer information. Vi ska alltid vara kontaktbara på de telefonnummer och e-postadresser som vi publicerar. Beroende på typ av information och utrymme kan nedanstående upplägg användas.

På trycksaker – övergripande info:

Salems kommun
144 80 Rönninge
Tel: 08-532 598 00
E-post: info@salem.se
www.salem.se

På trycksaker – specifik info:

Förvaltnings/enhetens namn
Salems kommun
144 80 Rönninge
Tel: 08-532 5XX XX
E-post: xxxxxxxx@salem.se
www.salem.se

E-postsignatur:

Förnamn Efternamn
Titel
Förvaltnings/enhetens namn
Salems kommun
Direkt: 08-532 5XX XX
Mobil: 07X-XXX XX XX
www.salem.se

Tips!

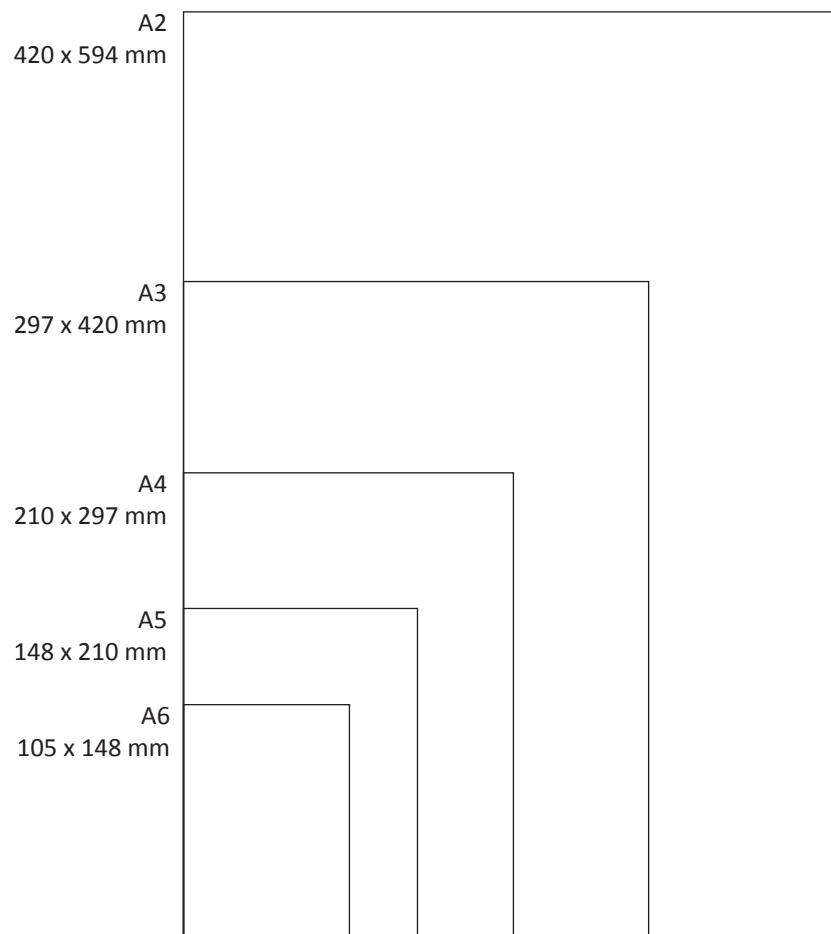
Undvik att trycka personliga kontaktuppgifter eftersom vissa trycksaker har relativt lång livslängd. Den aktuella personen kan vara sjuk, på semester eller ha avslutat sin anställning.



Salems
kommun

9 Pappersval/format

Salem är en naturnära kommun och vi värnar om miljön.
Därför väljer vi både format och papper med omsorg.



Format

Vi slösar inte med papper. Därför utgår våra dokument från A-serien som består av format såsom A2, A3, A4, A4 kvadrat, A5, A6.

Papper

Vi använder papper som är bra miljöval. Samtidigt är det viktigt att det vi vill kommunicera i form av texter och bilder blir tydligt. Välj därför ett mattbestruket, vitt papper som har en naturlig känsla och låter bilder och färger komma till sin rätt. Exempel på mattbestrukna papper är:

- Arctic Matt
- Galerie Art Matt
- Profi Matt

Pappersvikter

Om vi använder för tunt papper ger det intryck av dålig kvalitet. Texten kan dessutom synas igenom pappret och blir då svårläst. Samtidigt blir ett för tjockt papper svårhanterat och kan exempelvis innebära höga portokostnader. Dessa rekommendationer är bra att utgå från:

Kontorsmaterial:

- Brevpapper: 90–100 g
- Visitkort: 270–300 g

Trycksaker:

- Informationsblad: 150–170 g
- Inbjudningar, kort: 270–300 g
- 4-sidig folder: 150 g
- Broschyrer – omslag: 170–250 g
- Broschyrer – inlaga: 130–150 g

10 Profilering

Vi möts ofta av olika möjligheter att profilera våra verksamheter, exempelvis genom skyltar, fordon och kläder. För att se till att vårt uttryck blir enhetligt använder vi följande riktlinjer.



Skyltar

Skyltarna kan tillverkas i olika material beroende på i vilken miljö de ska placeras. En grundregel är att vår logotyp ska finnas med på alla skyltar. I första hand ska skyltarna ha vit bakgrundsfärg.

Olika typer av skyltar kan vara:

- Fasadskyltar
- Entréskyltar
- Entrétavlor
- Vägvisare
- Dörrskyltar
- Informationstavlor/skyltar

Exempel på skyltar

Riktlinjer för relationerna mellan marginaler, logotyp och text på skyltar

När en skylt ska formges, utgå från ett A-format (exempelvis A3, A4 etc.) såsom de svarta streckade linjerna nedan visar. Beroende på vilket utrymme som finns så kan antingen den stående eller liggande logotypen användas. Placera den till vänster.

Använd kommunvapnets storlek som mått för att ge logotypen tillräckligt med utrymme mot kanter och eventuellt andra logotyper.

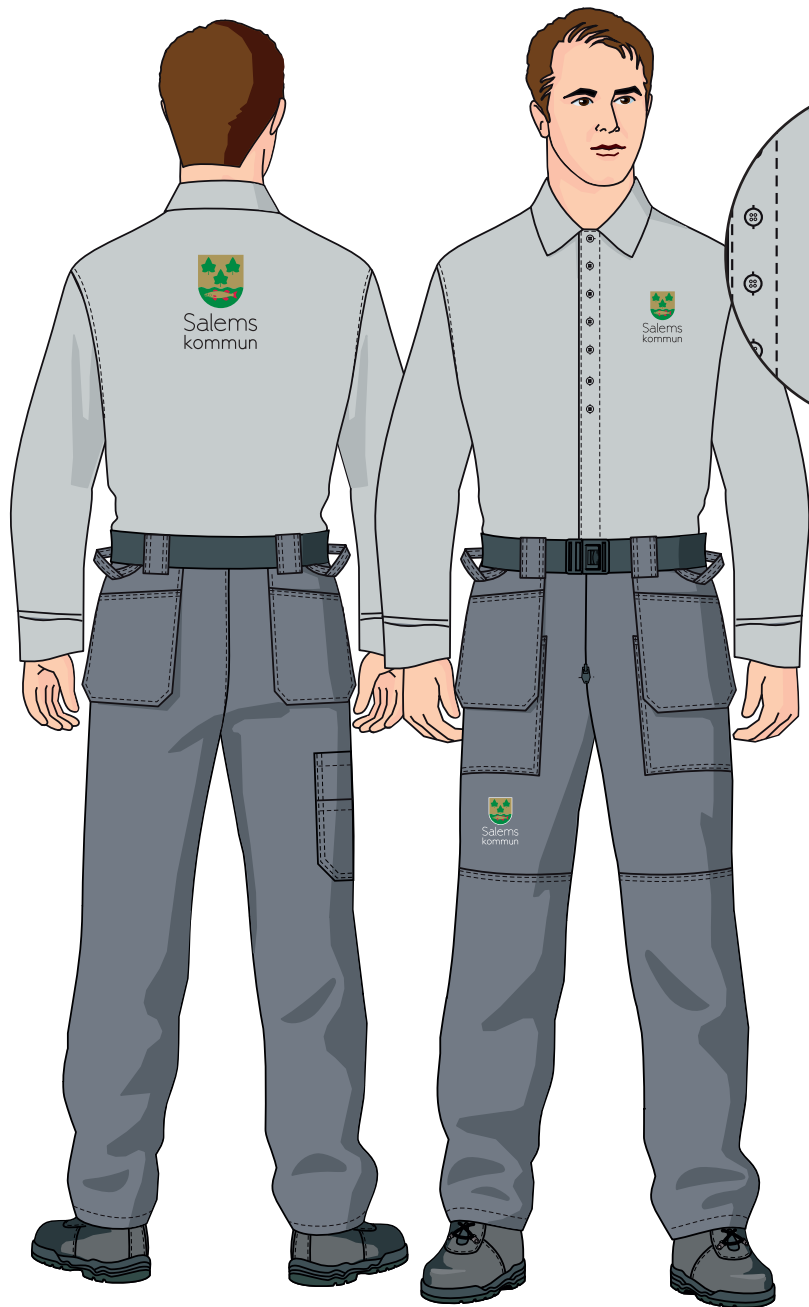
Texten (exempelvis verksamhetsnamn) appliceras i Calibri och med samma höjd som orden "Salems kommun" i logotypen. Avståndet mellan logotypen och texten ska motsvara "S" i "Salems kommun". Om ytterligare en textrad behövs (exempelvis adress) görs denna i 50 procent av den första textradens storlek.

Se skisser nedan som illustrerar detta.

Eftersträva en skyltstorlek där innehållet ryms på ett behagligt sätt exempelvis såsom de röda streckade linjerna nedan visar. Fokus ligger på att uppnå en bra och enhetlig balans i layouten.



Exempel på relationer mellan marginaler, logotyp och text på skyltar



Exempel på profilering av arbetskläder

Kläder

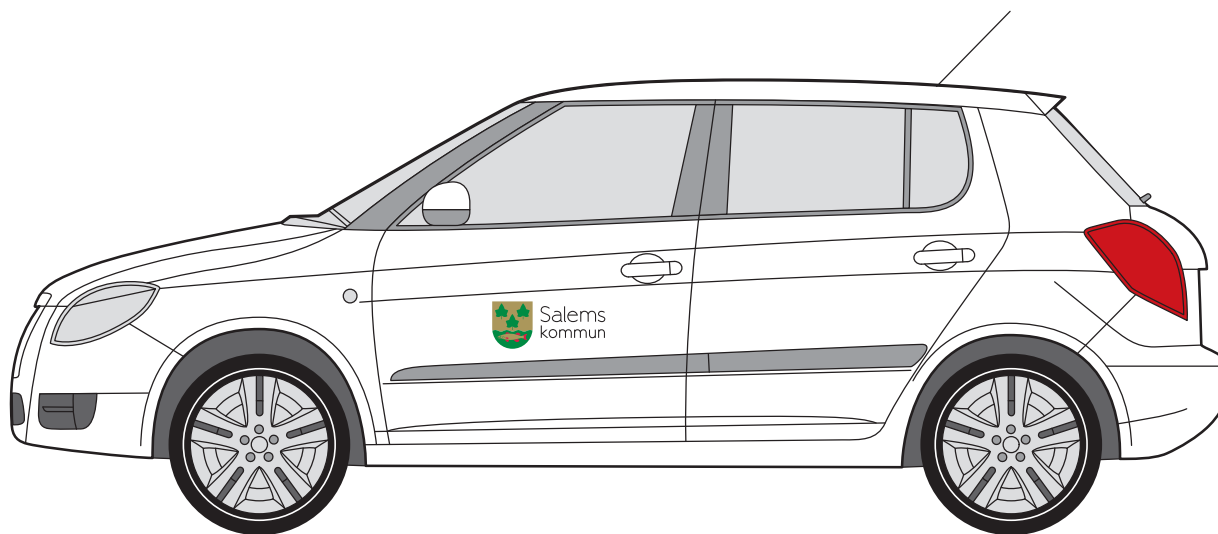
Våra arbetskläder sänder viktiga signaler och skapar trygghet, till exempel när vi gör besök eller utför känsliga arbeten. Därför ska vi tydligt visa att vi arbetar på uppdrag av Salems kommun, genom att vår logotyp alltid finns med på våra arbetskläder. Vid behov kan vi lägga till enhets- eller förvaltningsnamn.

Vanligtvis placeras logotypen på vänster bröst och/eller på baksidan av överdelar såsom t-shirts, skjortor, tröjor och jackor. På byxor kan logotypen placeras på höger ben.

För mindre formella kläder, exempelvis t-shirts som används vid olika evenemang, kan vi komplettera profileringen med vår naturslinga.

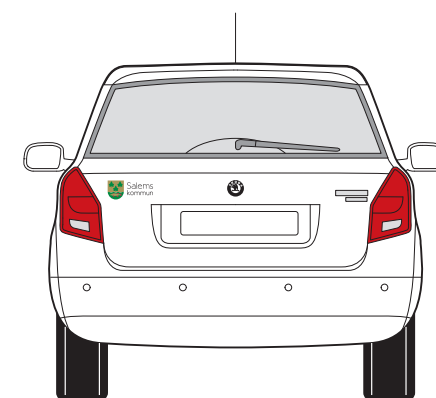


Exempel på profilering av t-shirts



Fordon

Vi har många fordon som används dagligen och det är viktigt att vi är tydliga med att vi utför arbete på uppdrag av Salems kommun. Därför ska vår logotyp alltid finnas på våra bilar. Så långt det är möjligt kompletterar vi profileringen med vår naturslinga. Vid behov kan vi lägga till enhets- eller förvaltningsnamn. Logotypen ska alltid appliceras på fordonets båda sidor och på fordonets baksida.



Exempel på fordonsprofilering

11 Interiör- och exteriördesign

I våra verksamheters interiör och exteriör ska vi försöka återspegla vår vision och de värderingar som vår profil bygger på. Vi ska därför i största möjliga mån använda vår grafiska profil som bas när vi utformar exempelvis våra offentliga lokaler, mötesrum och arbetsplatser.

Interiör- och exteriördesign i Salem kan variera mycket beroende på typ av utrymme, verksamhet och målgrupp. De riktlinjer som finns i denna manual avseende exempelvis logotyp, de grafiska elementen, färger och typsnitt är en bra utgångspunkt. Utöver detta kan ytterligare inspiration hämtas från naturen – trä, bark, sten, vatten, mossa, gräs, blommor, blad med mera. Det finns många möjligheter till kreativitet, dock är det viktigt att utformningen görs på ett smakfullt och balanserat sätt.

Några exempel på uttrycksätt:

- Våra profilm färger kan användas på väggar, golv och material.
- Vår naturslinga kan appliceras på exempelvis väggar, material och möbler.
- De runda cirkelarna kan användas i möblernas form, i dekorationer på väggar, som konstverk med mera.



Exempelskisser på hur den grafiska profilen kan användas

12 Särprofilering

För vissa av kommunens verksamheter kan så kallad särprofilering vara viktig, exempelvis på grund av att de är särskilt konkurrensutsatta. Vilka verksamheter som får använda egna symboler ska alltid först godkännas av kommunikationschefen.



Exempel på omslag av folder/broschyr

Dessa verksamheter ska följa de gemensamma grafiska riktlinjerna men kan som tillägg använda en egen symbol i marknadsföringsmaterial. Symbolen ska i dessa fall tas fram professionellt för att få bra kvalitet. Färgerna från paletten i den grafiska profilen ska användas. Den egna symbolen ska alltid användas tillsammans med kommunens logotyp (se exempel nedan). Slutgiltig utformning av en egen symbol ska godkännas av kommunikationschefen.



Exempel på brev



Salems kommun
144 80 Rönninge
Tel: 08-532 598 00
E-post: info@salem.se
www.salem.se

Den grafiska profilen är beslutad av kommunfullmäktige i september 2013. Riktlinjerna gäller tills vidare och uppdateras efter behov. Den grafiska manualen finns på www.salem.se och på intranätet.